

# MOODİST RELAPS İNDEKSİ (MORİ) ÖLÇEĞİNİN GELİŞTİRİLMESİ

Kültegin Ögel<sup>1</sup>, Cavid Guliyev<sup>1</sup>, Kinyas Tekin<sup>1</sup>, Zehra Olcay Tuna<sup>1</sup>, Zühal Özel

<sup>1</sup>Moodist Psikiyatri ve Nöroloji Hastanesi

[www.mood.ist](http://www.mood.ist)

**MOODİST**  
Bağımlılık Merkezi

E mail: ogelk@ogelk.net

## AMAÇ

Bu çalışmanın amacı, bağımlılıkta kişiye özel relaps etkenlerini saptayacak ve tekrar kullanmayı önleme yöntemleri konusunda hastaya geri bildirim verecek bir ölçek geliştirmek, geçerlik ve güvenilirlik çalışmasını yapmaktır.

## YÖNTEM

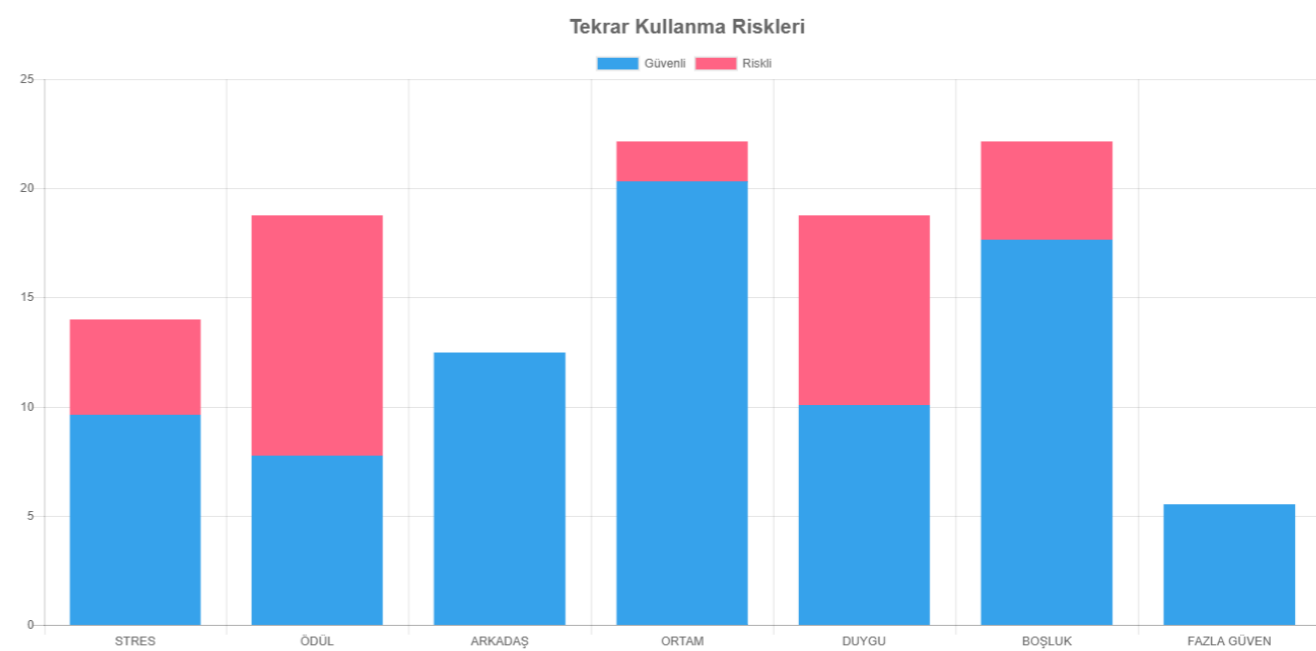
Literatürde yer alan relaps risk etkenleri araştırılmış, bağımlılarla görüşülmüş ve 33 soruluk bir form hazırlanmıştır. Hazırlanan form Moodist Psikiyatri ve Nöroloji Hastanesi Bağımlılık Merkezinde yatan 10 bağımlıya pilot olarak uygulanmış, bağımlıların anlayamadığı sorular formdan çıkarılmış ve 24 soruluk bir form oluşturulmuş, oluşturulan bu forma Moodist Relaps İndeksi (MORİ) adı verilmiştir. MORİ, aynı hastanede Nisan ve Temmuz 2017 tarihleri arasında yatan 37 hastaya verilmiş ve doldurmaları istenmiştir.

## BULGULAR

MORİ ölçeğinin iç tutarlılık analizinde Cronbach alfa katsayısı 0.86 bulunmuştur. Faktör analizinde toplam varyansın %47.3'ünü açıklayan 7 faktör saptanmıştır (Tablo 1). Bunlar; stresle başa çıkma, ödül isteği, arkadaş ortamı, madde kullanılan ortam, olumsuz duygular, zamanın boşluğu, kendine fazla güven olarak adlandırılmıştır.

Tablo 1. MORİ Ölçeği Faktör Yükleri

Madde	Stresle Başa Çıkma	Ödül İsteği	Arkadaş Ortamı	Madde Kullanılan Ortam	Olumsuz Duygular	Zamanın Boşluğu	Kendine Fazla Güven
16	0,817						
6	0,772						
12	0,749						
7	0,668						
24	0,668						
20		0,853					
29		0,825					
18		0,688					
10		0,588					
4			0,883				
3			0,844				
2				0,791			
23				0,632			
5				0,624			
14					0,810		
22					0,562		
30					0,494		
1					0,371		
25						0,875	
26						0,716	
31						0,587	
15							0,885
11							-0,606
21							0,511



## DEĞERLENDİRME

Bu bulgular MORİ ölçeğinin güvenilir ve geçerli bir ölçek olabileceğini göstermektedir. Ölçeğin; araştırmaların dışında, hastalara risk etkenleri konusunda geri bildirim vermek amacıyla bireysel görüşmelerde de kullanılabilirliğini düşünmekteyiz.

**Anahtar kelimeler:** bağımlılık, relaps, ölçek